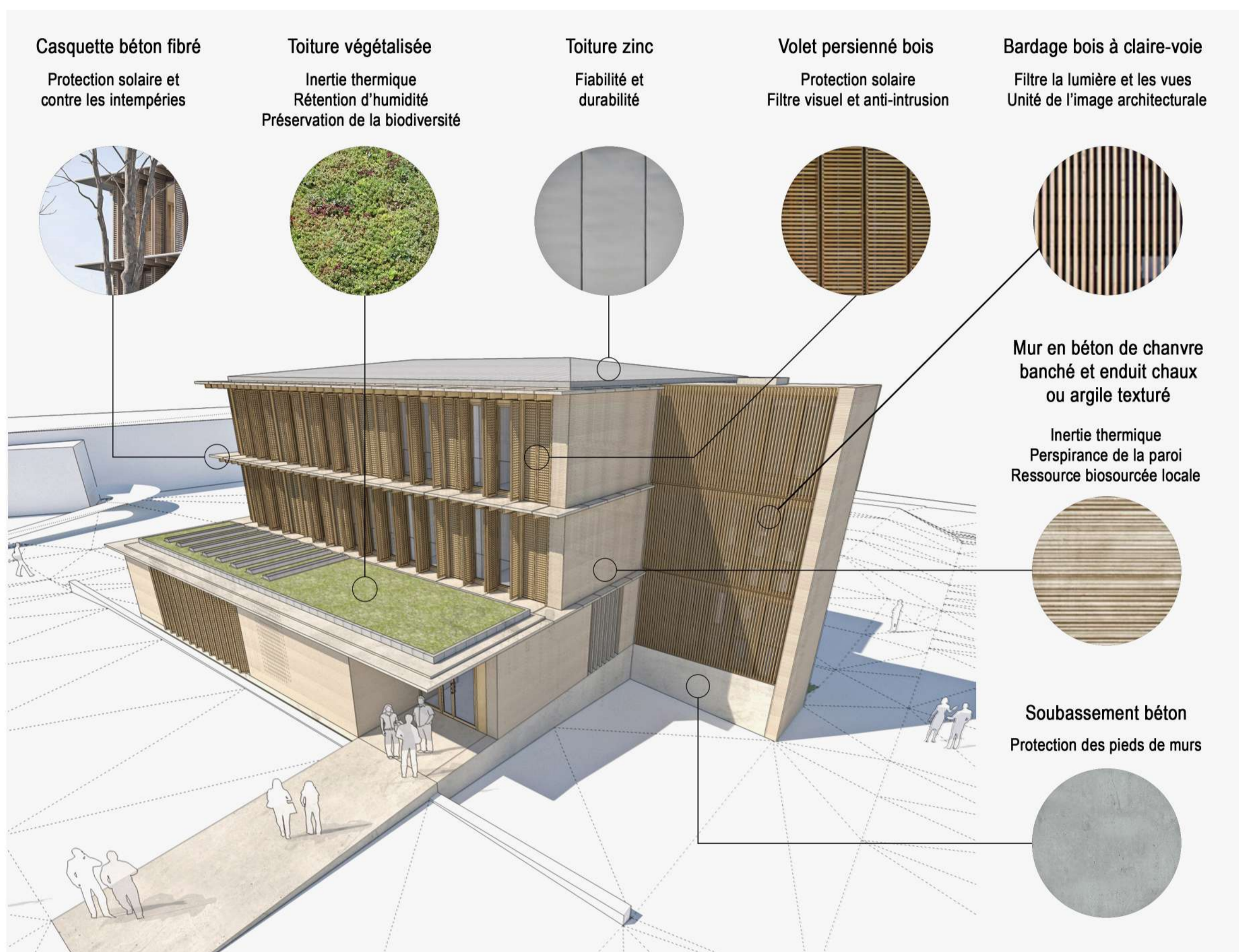


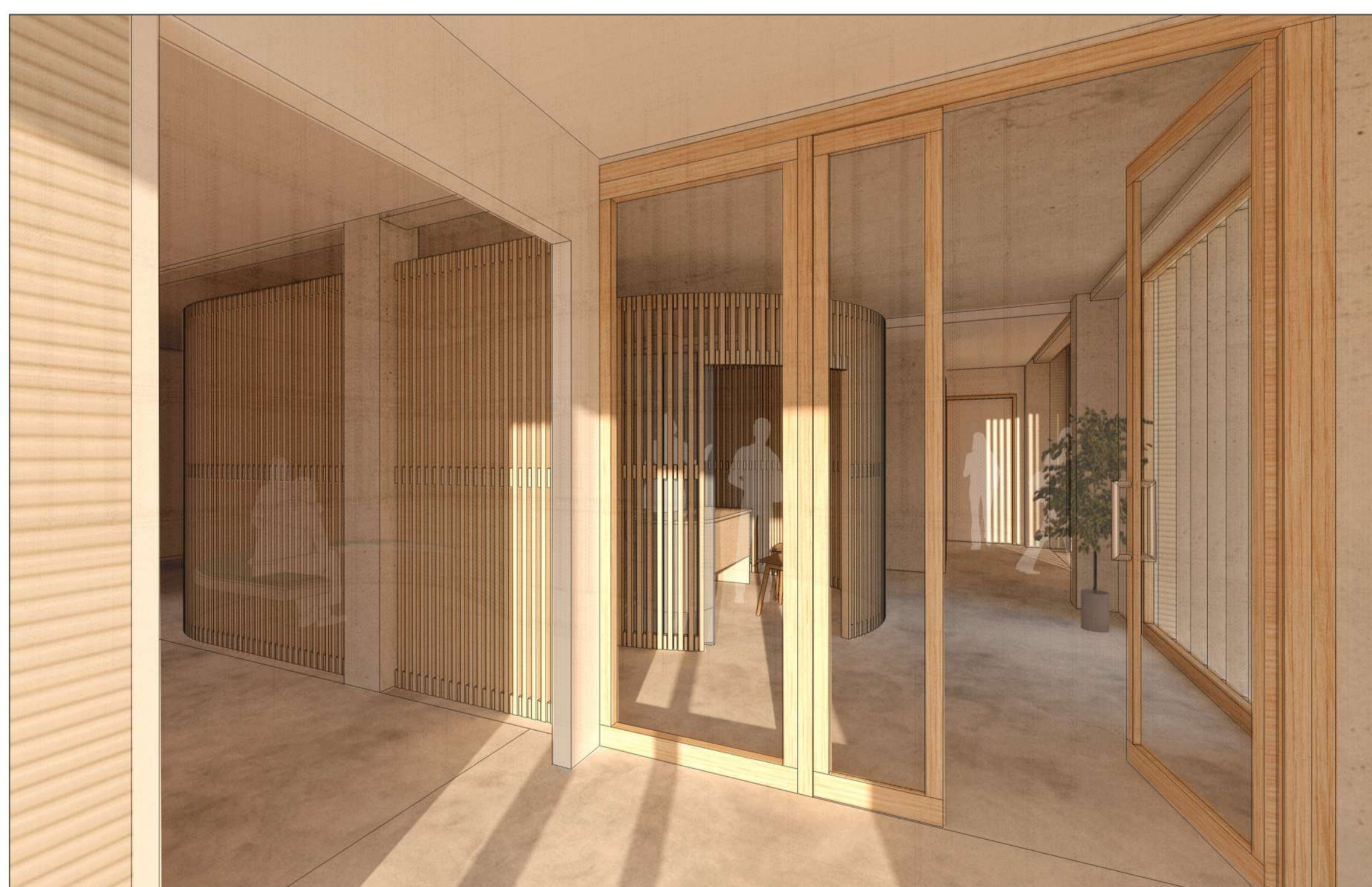
# REHABILITATION ET EXTENSION DU SERVICE SANTE ETUDIANTE DE BESANCON (25)



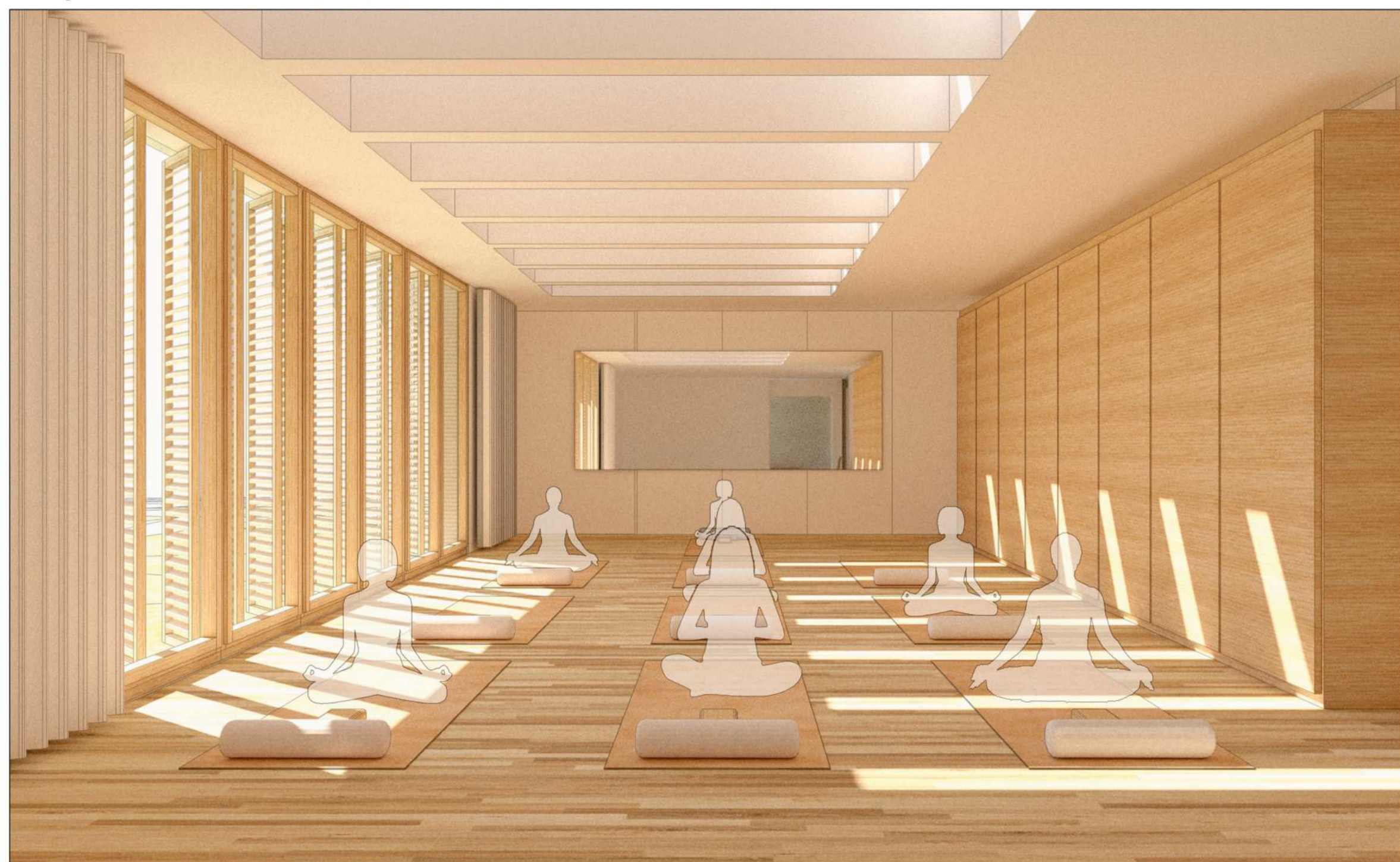
Le bois en façade derrière le rideau de Platanes valorise l'image d'un campus éco-responsable



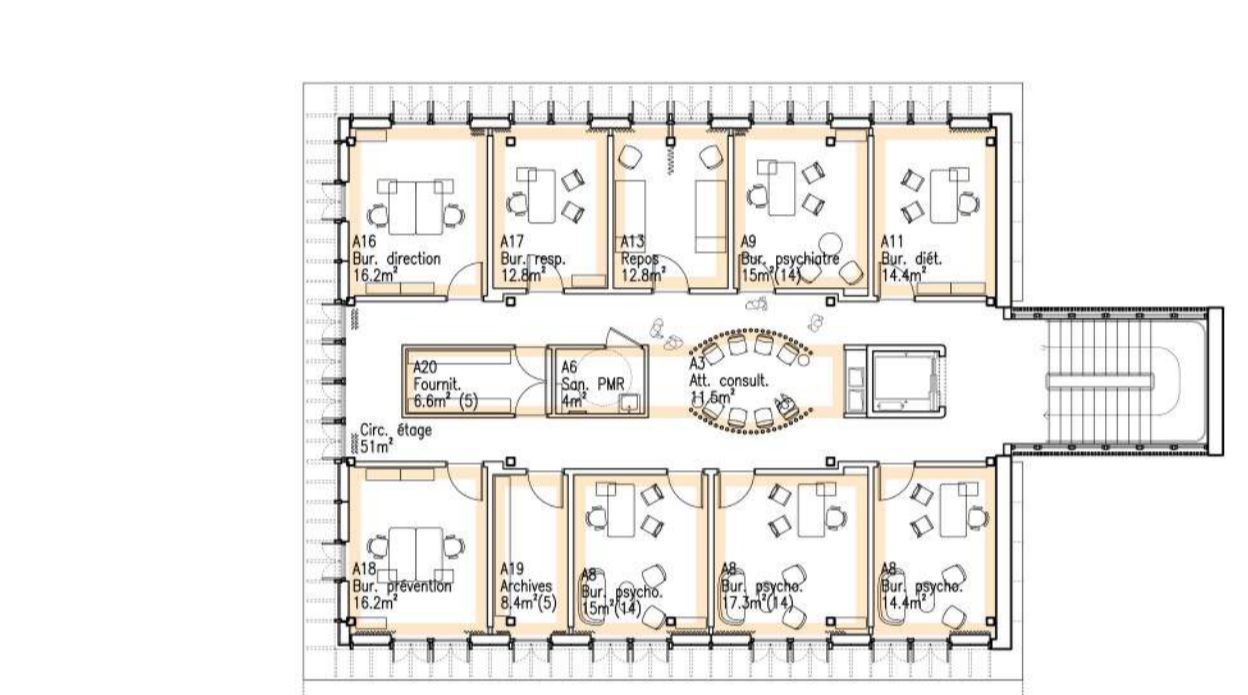
Des techniques constructives biosourcées : un cadre de vie sain



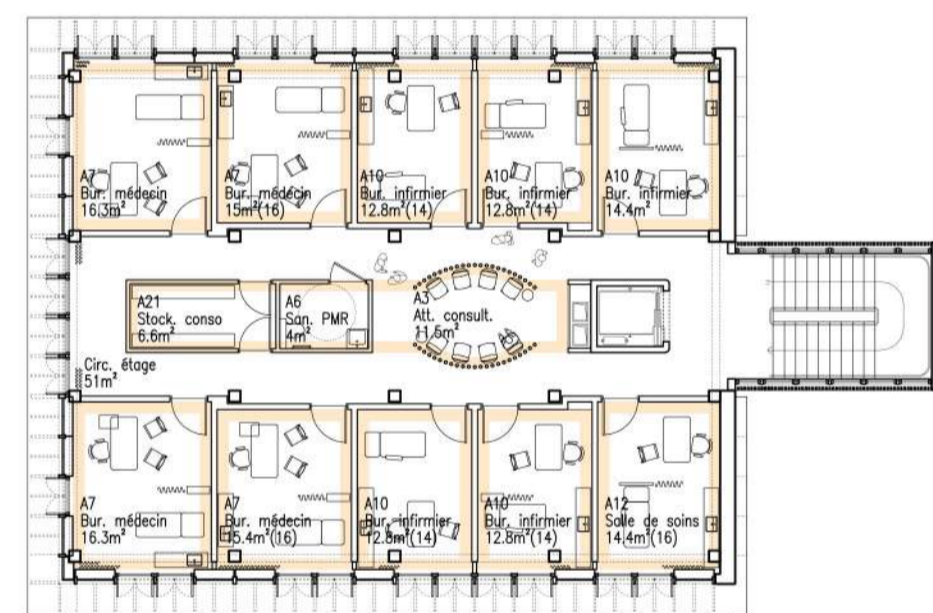
Espace d'accueil, ondulations des cloisons de bois, confidentialité



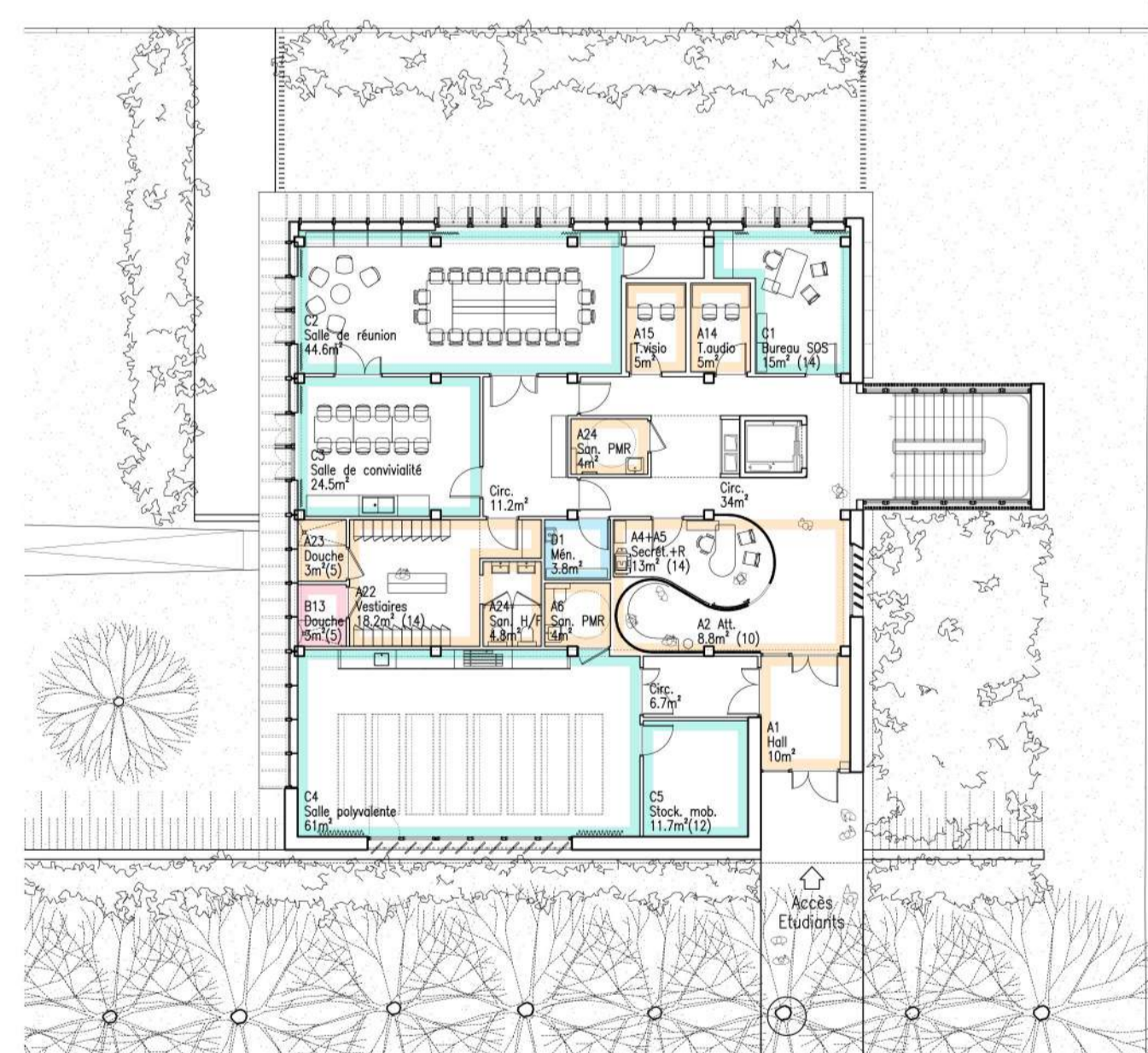
Salle polyvalente, une invitation au bien être et à la quiétude



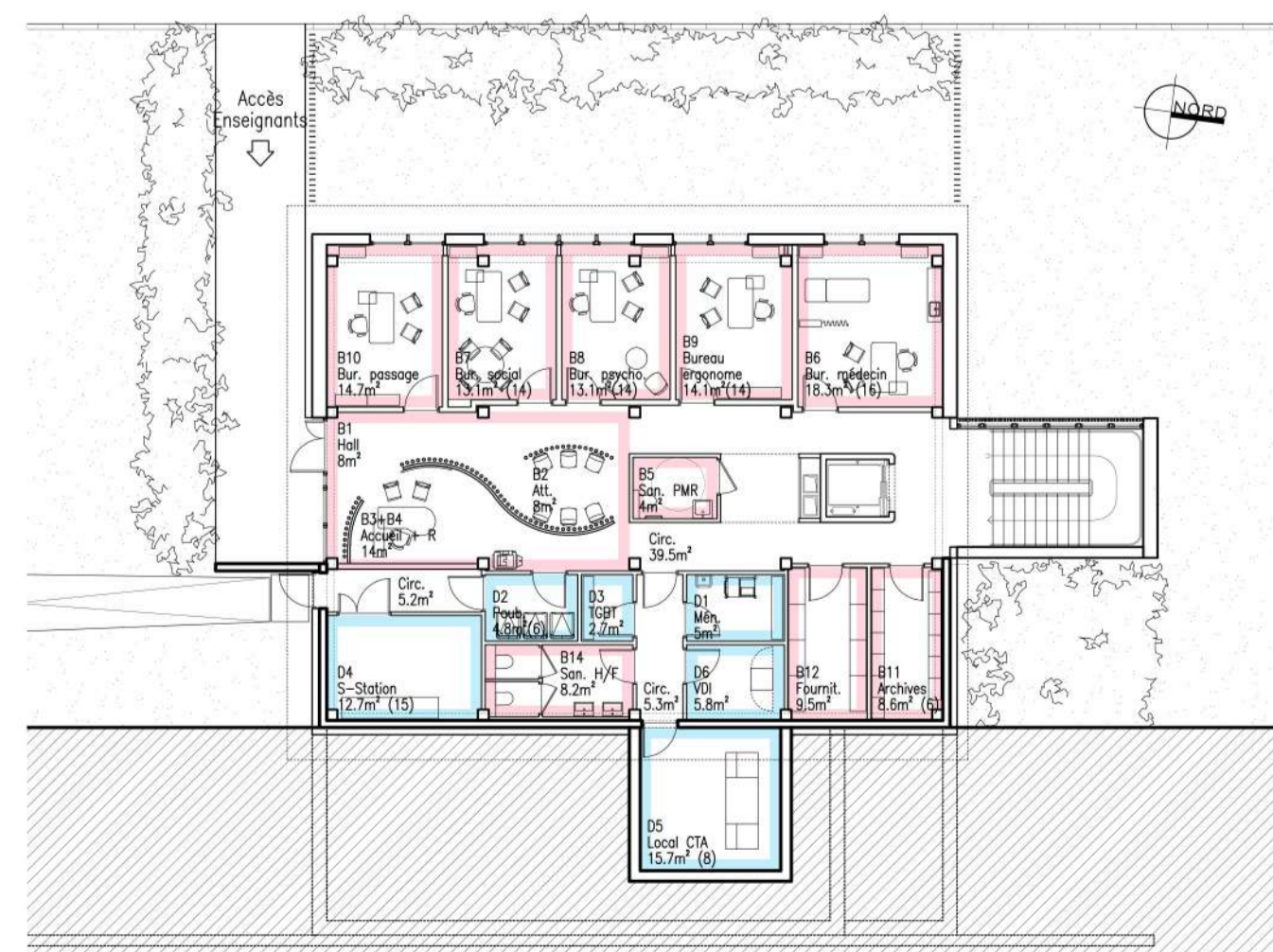
R+2 - Lumière naturelle et vues sur le campus



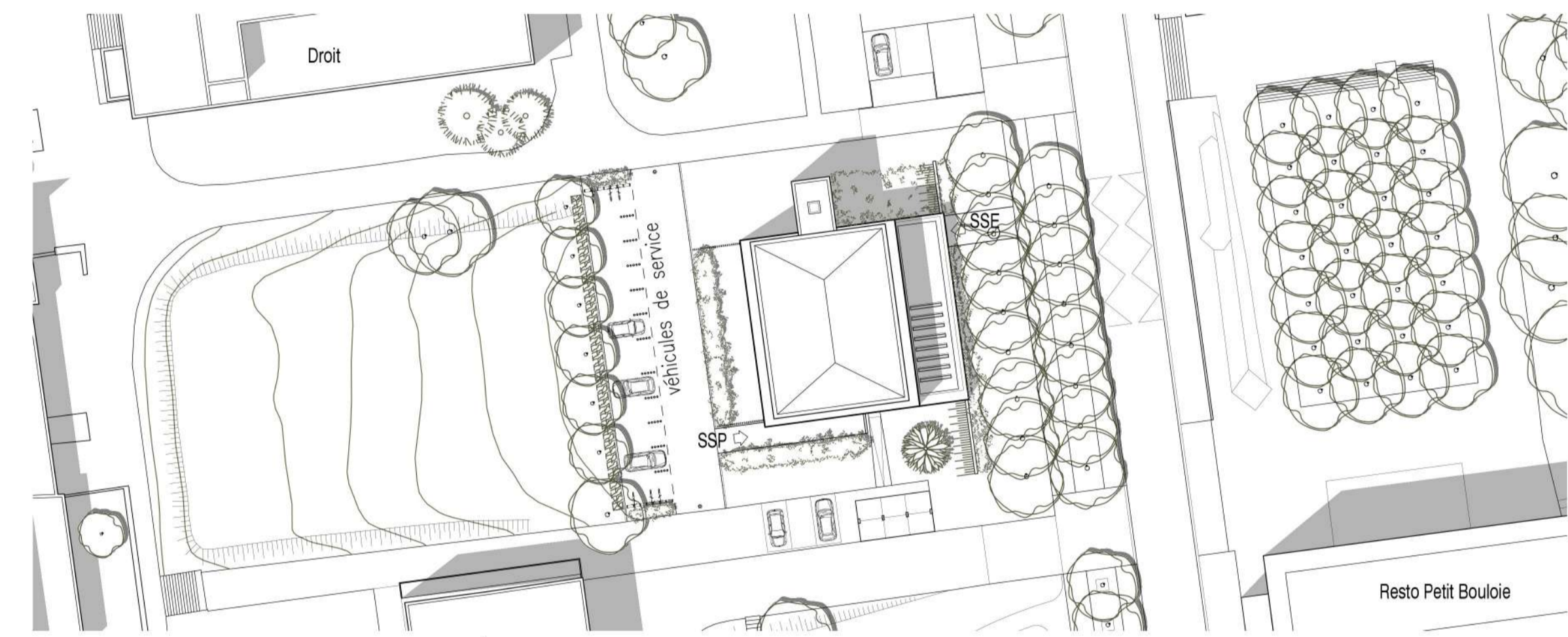
R+1 - Trois travées simples et rationnelles



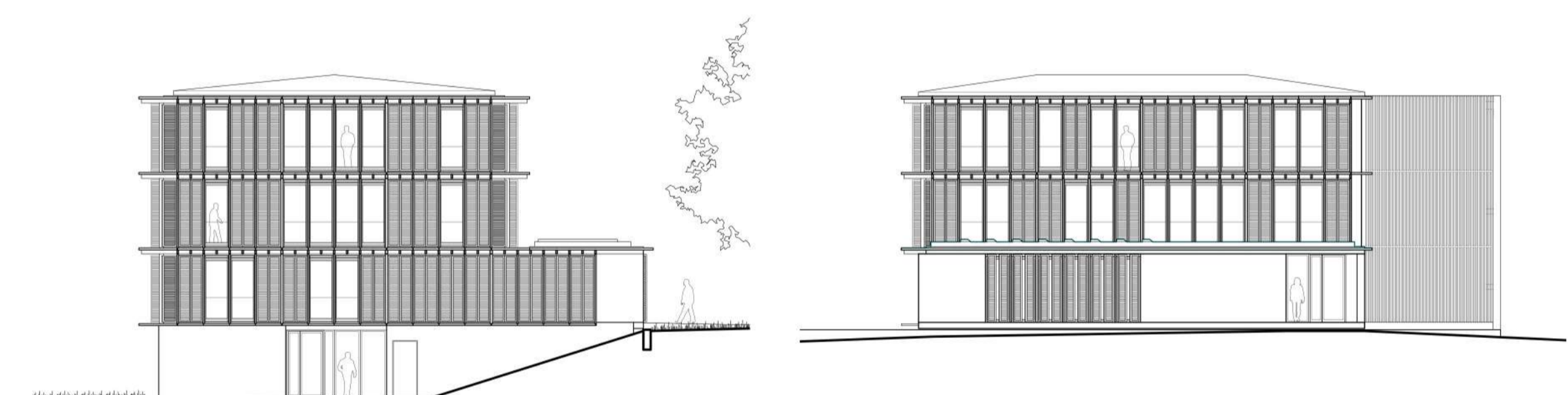
RDC HAUT - Accueil SSE et espaces mutualisés



RDC BAS - Une fonctionnalité optimale 1/200°

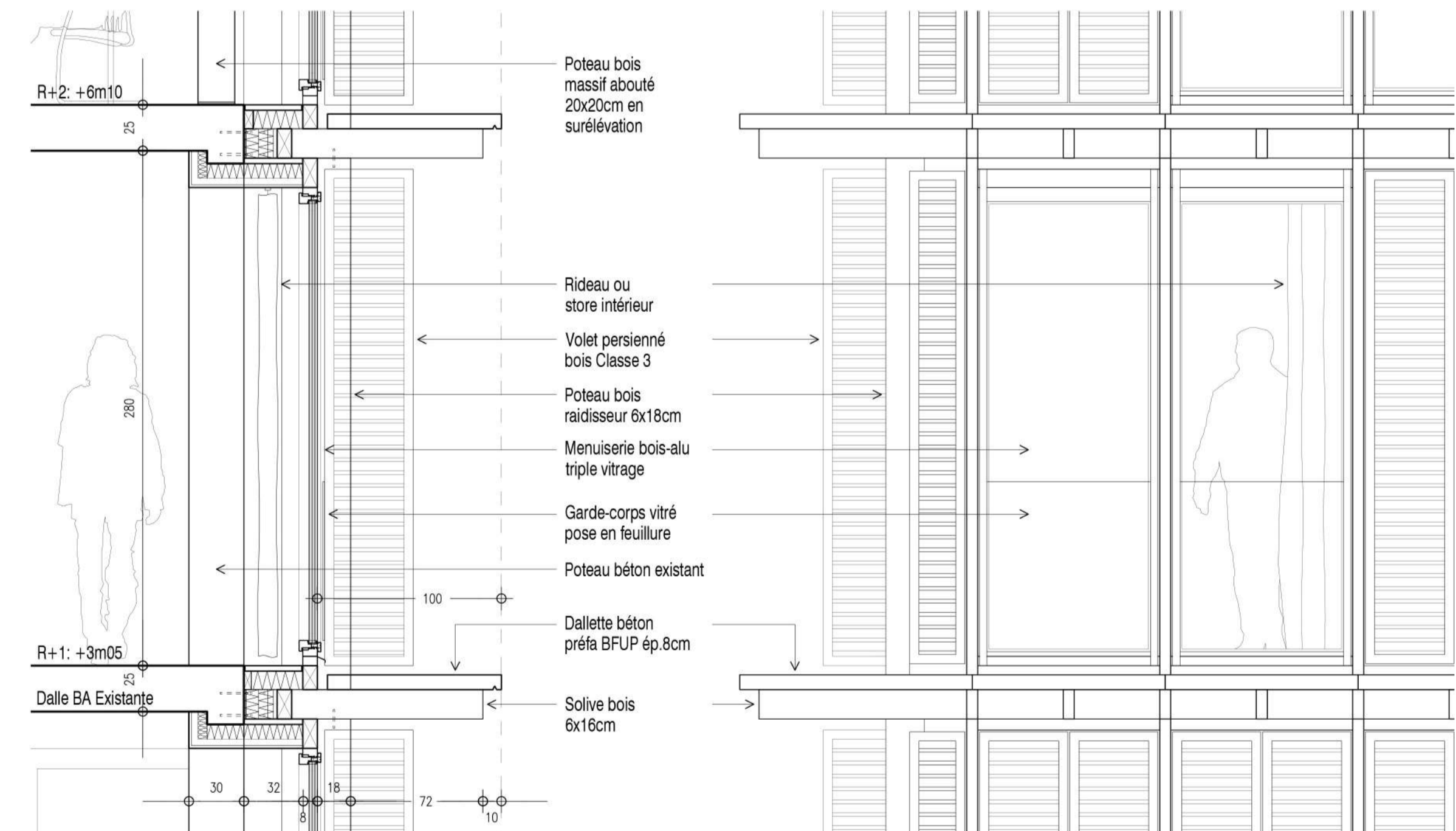


Plan de Masse - Préserver le cadre naturel du campus - 1/500°

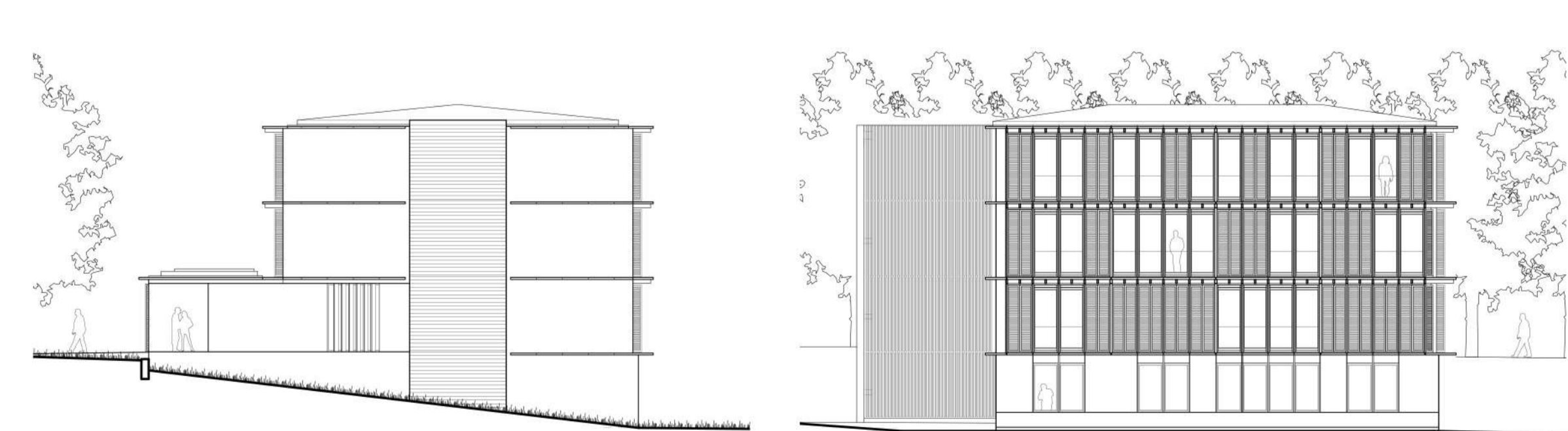


Façade Sud - 1/200°

Façade Ouest - 1/200°

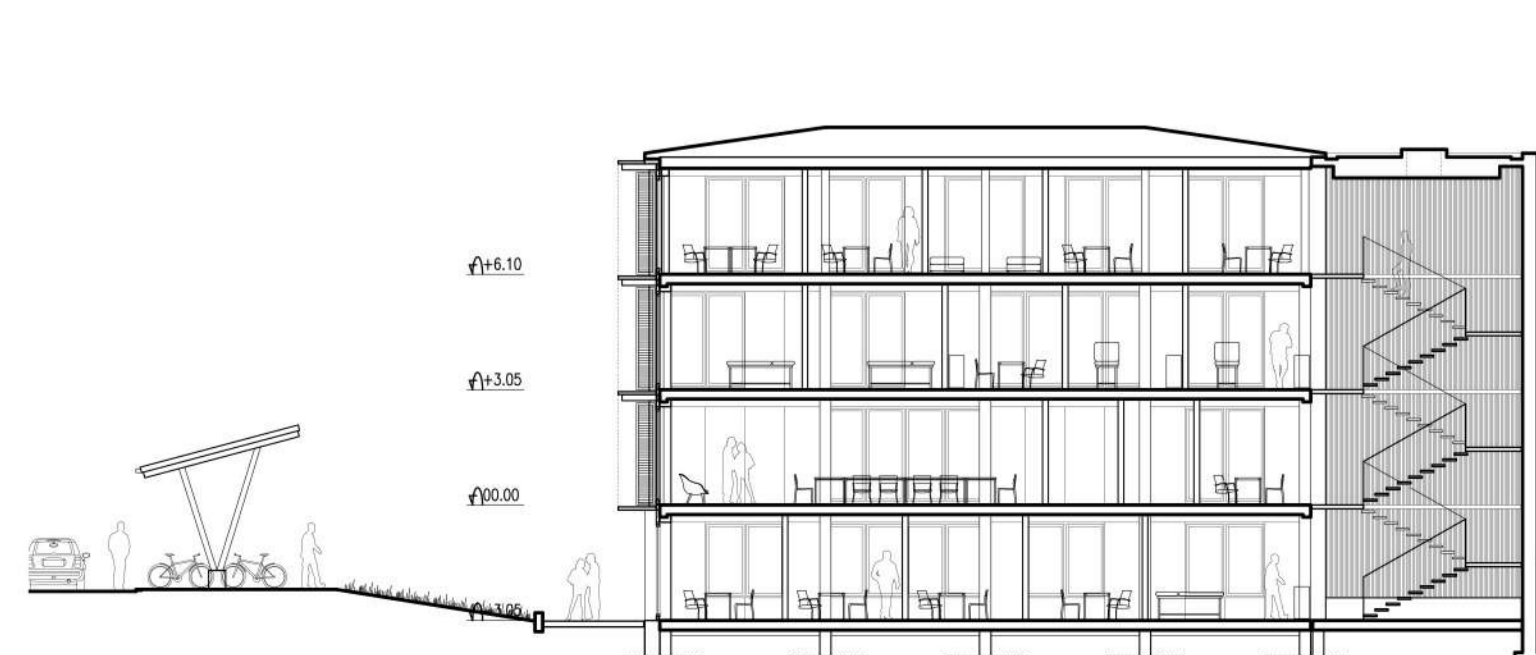


Façade filtrant les vues, occultation et intimité - 1/25°



Façade Nord - 1/200°

Façade Est - 1/200°



Coupe Longitudinale - 1/200°



Coupe Transversale - 1/200°